

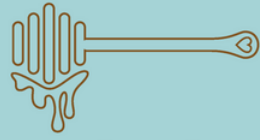
MEL DOCE MEL  
— chocolateria —



menu de

*Páscoa*





MEL DOCE MEL  
chocolateria



## Sobre a nossa Páscoa

Em 2024 trabalharemos apenas com ovos no formato casca recheada, seguindo a tendência do ano, com a volta dos formatos tradicionais.

Fizemos testes e ficaram deliciosos!

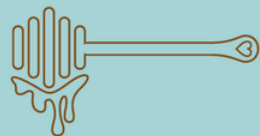
Poder morder a casca e encontrar o recheio traz aquela sensação gostosa de infância.

Os tamanhos serão médio de **370g** e mini de **60g** aproximadamente.

Teremos pão de mel, é claro! Na caixinha de Páscoa e individual com tag.

Mais informações no [☎ \(61\) 9 9665-7197](https://www.whatsapp.com/business/profile/61996657197) e não se esqueça: encomendas mediante sinal





MEL DOCE MEL  
chocolateria



R\$ 58

### BRIGADEIRO

casca de chocolate  
meio amargo recheada  
com brigadeiro gourmet  
meio amargo



R\$ 58

### OREO

casca de chocolate  
branco crocante de Oreo  
recheada com brigadeiro  
de Oreo



R\$ 58

### CARAMELO

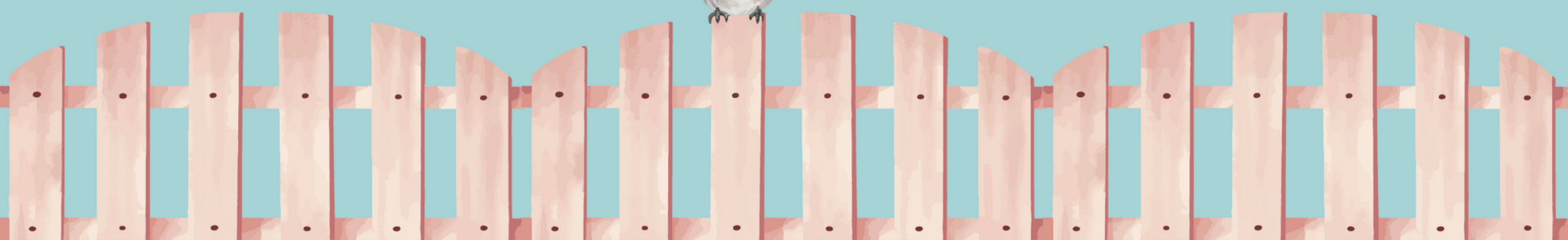
casca de chocolate  
meio amargo crocante de  
amendoim recheada com  
caramelo salgado

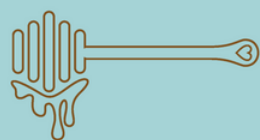


R\$ 58

### CASADINHO

casca mesclada de  
chocolate meio amargo e  
branco recheada com  
brigadeiro meio amargo e  
branco





# MEL DOCE MEL

chocolateria



## NAPOLITANO

casca de chocolate  
meio amargo recheada  
com brigadeiro de  
morango, meio amargo e  
branco



## BRANCO

casca de chocolate  
branco recheada com  
brigadeiro branco



## PALHA ITALIANA

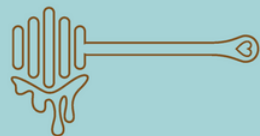
casca de chocolate  
meio amargo crocante de  
biscoito recheada com  
palha italiana



## MINI OVINHOS

casca recheada com os  
sabores anteriores, à sua  
escolha





MEL DOCE MEL  
chocolateria

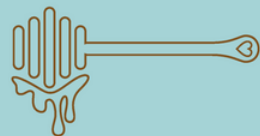


R\$ 17

## CAIXA PÃO DE MEL

linda caixa de Páscoa  
contendo 2 pães de mel  
médios





MEL DOCE MEL  
chocolateria

## PÃO DE MEL

com laço e tag



MINI



R\$5,80

MÉDIO



R\$6,80

GRANDE



R\$8,80

Obrigada!

☎ (61) 9 9665-7197

📷 [meldocemel.chocolateria](https://www.instagram.com/meldocemel.chocolateria)

